

实验七 内分泌系统、感觉器官

惠州学院生科系

李红伟



眼球内容物

眼内腔:

前房

后房

玻璃体腔

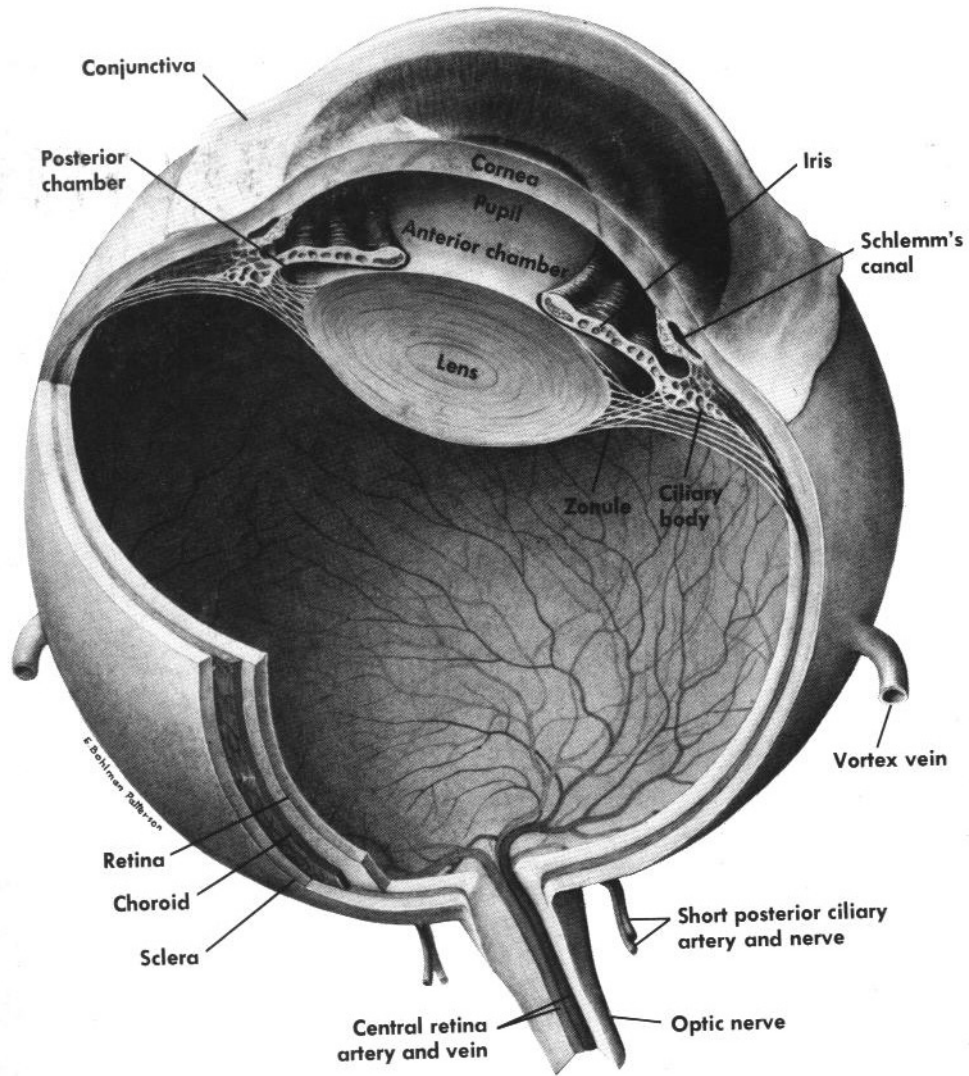
眼内容:

房水

晶状体

玻璃

体

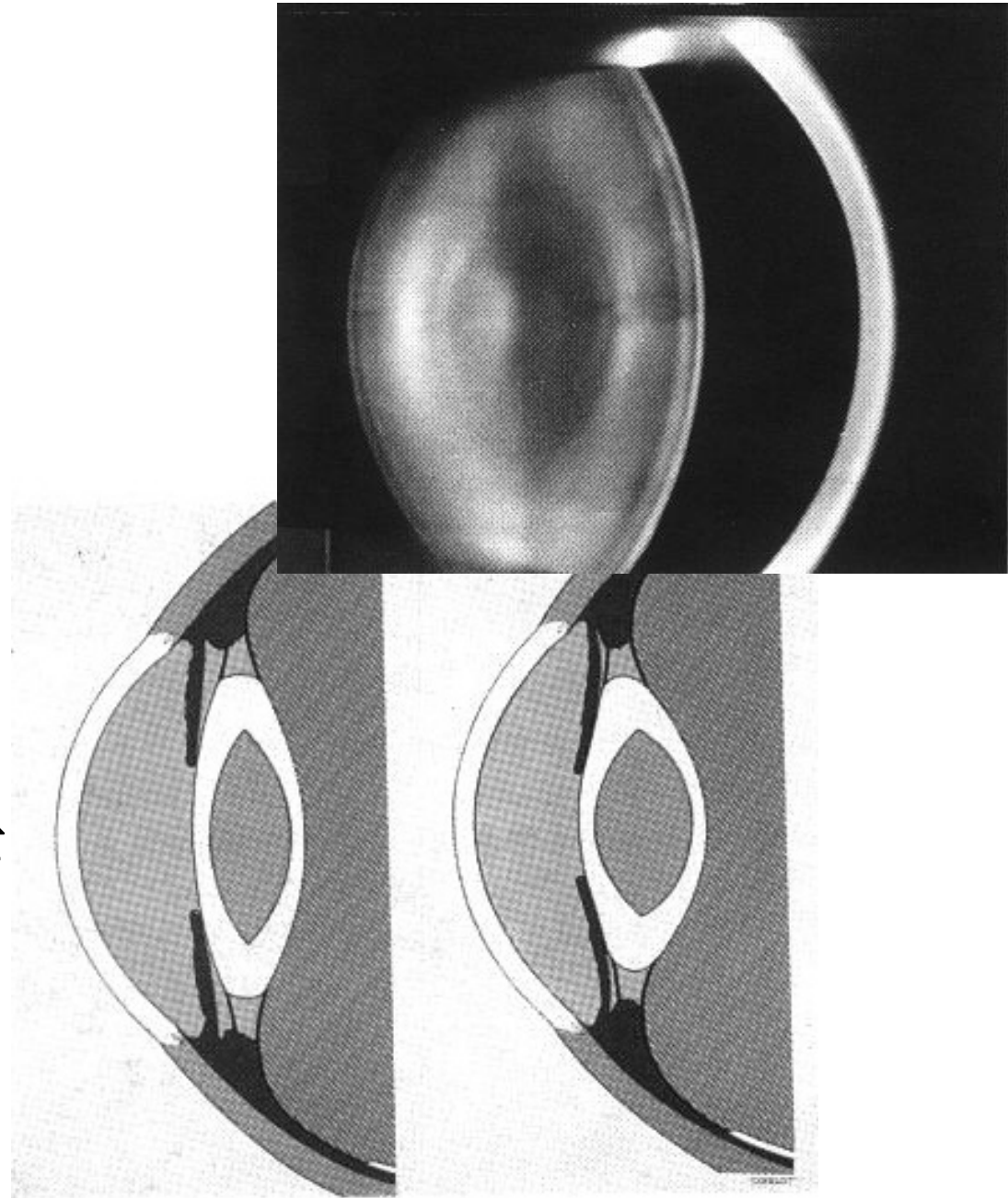


晶状体

组成：晶状体囊
晶状体纤维

功能：屈光间质
调节功能

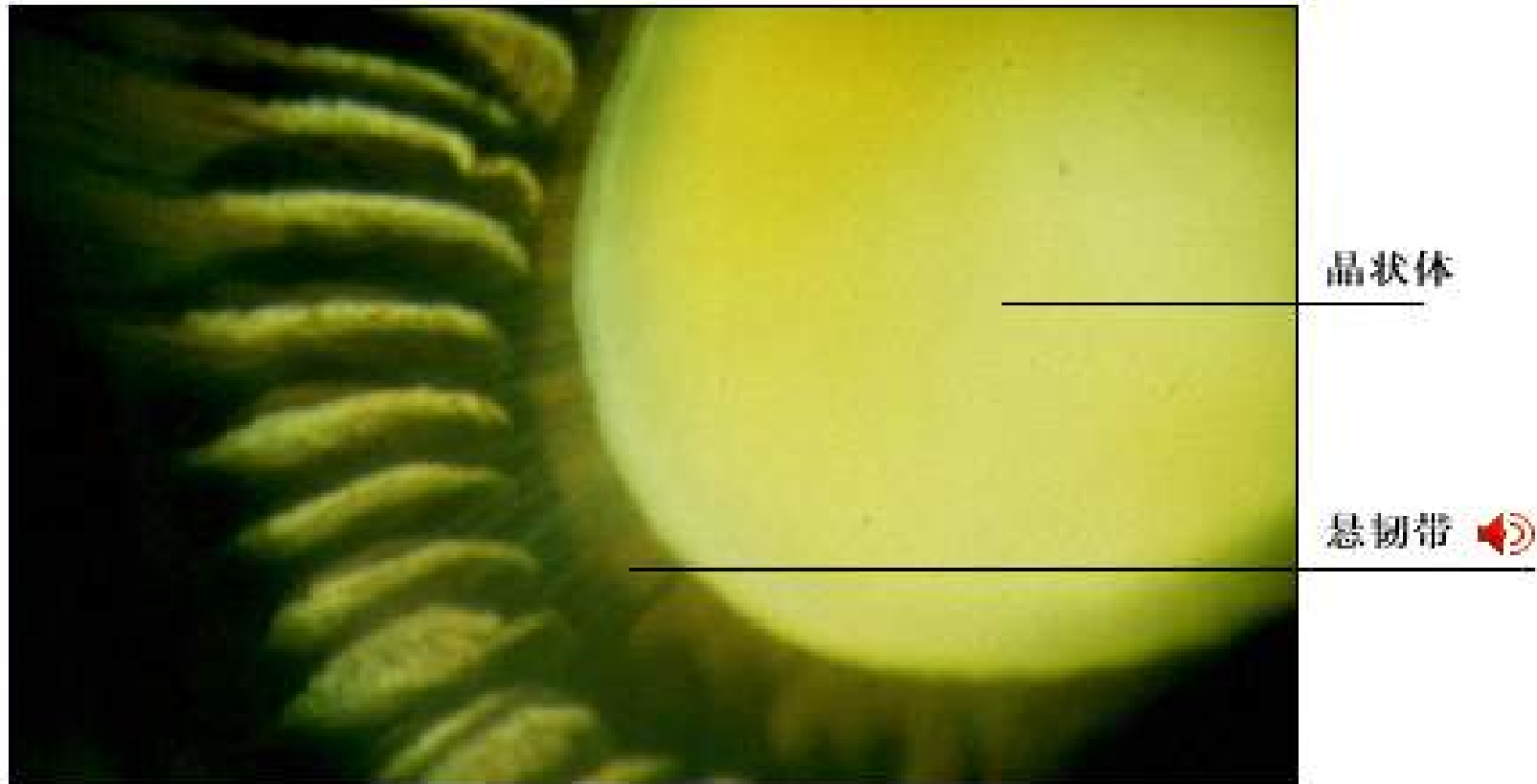
前极、后极、赤道部、
晶体悬韧带



晶状体

晶状体位于人体眼球表面的正后方，呈透明状，光线通过它折射聚焦于视网膜上。随着物体远近的不同，晶状体需要随时

改变自己的形状。这一过程依赖于悬韧带，通过它带动晶状体的边缘来实现。



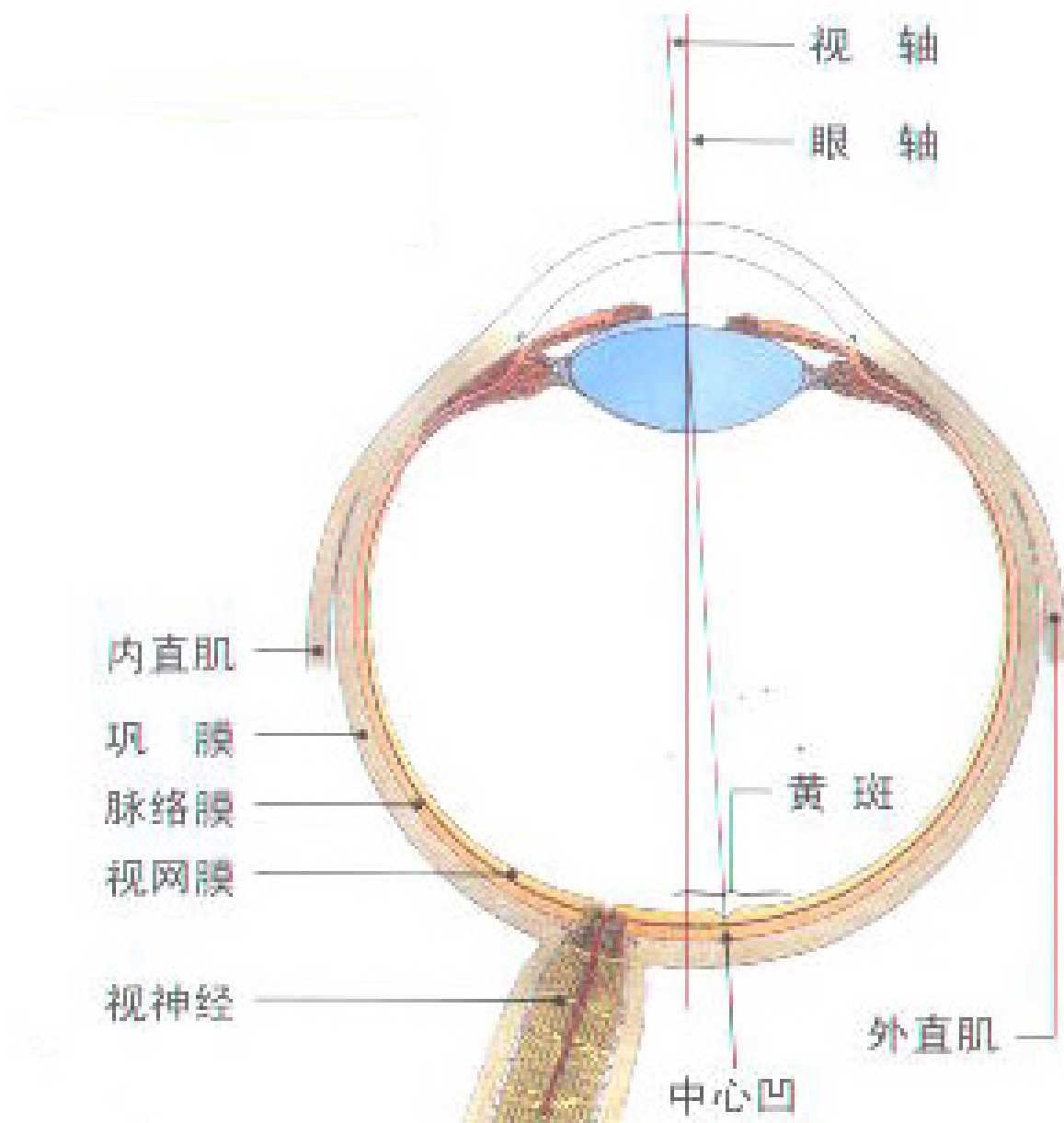


玻璃体

透明的胶质体

功能：屈光介质

支持作用



视 路

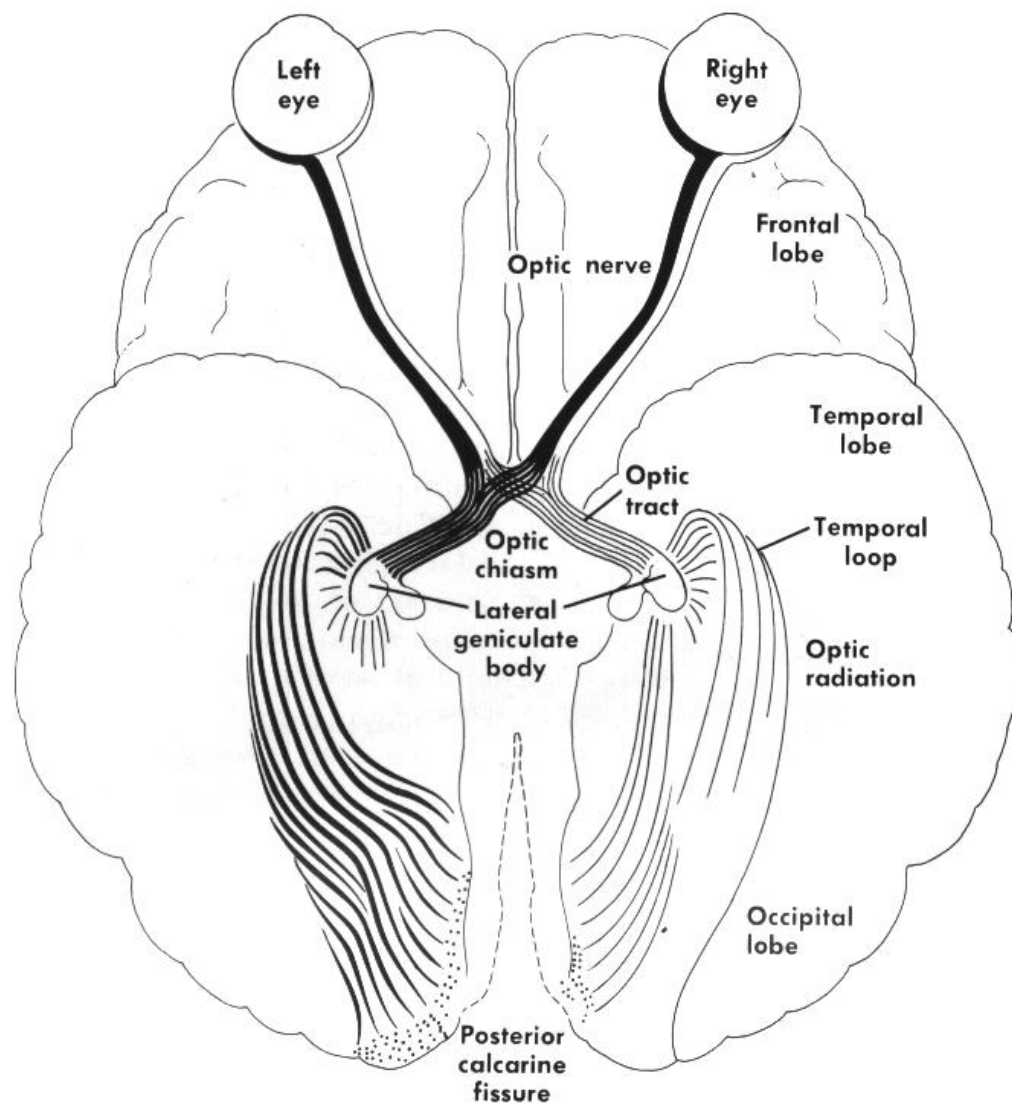
视觉信息从视网膜光感受器开始到大脑枕叶视中枢的传导径路

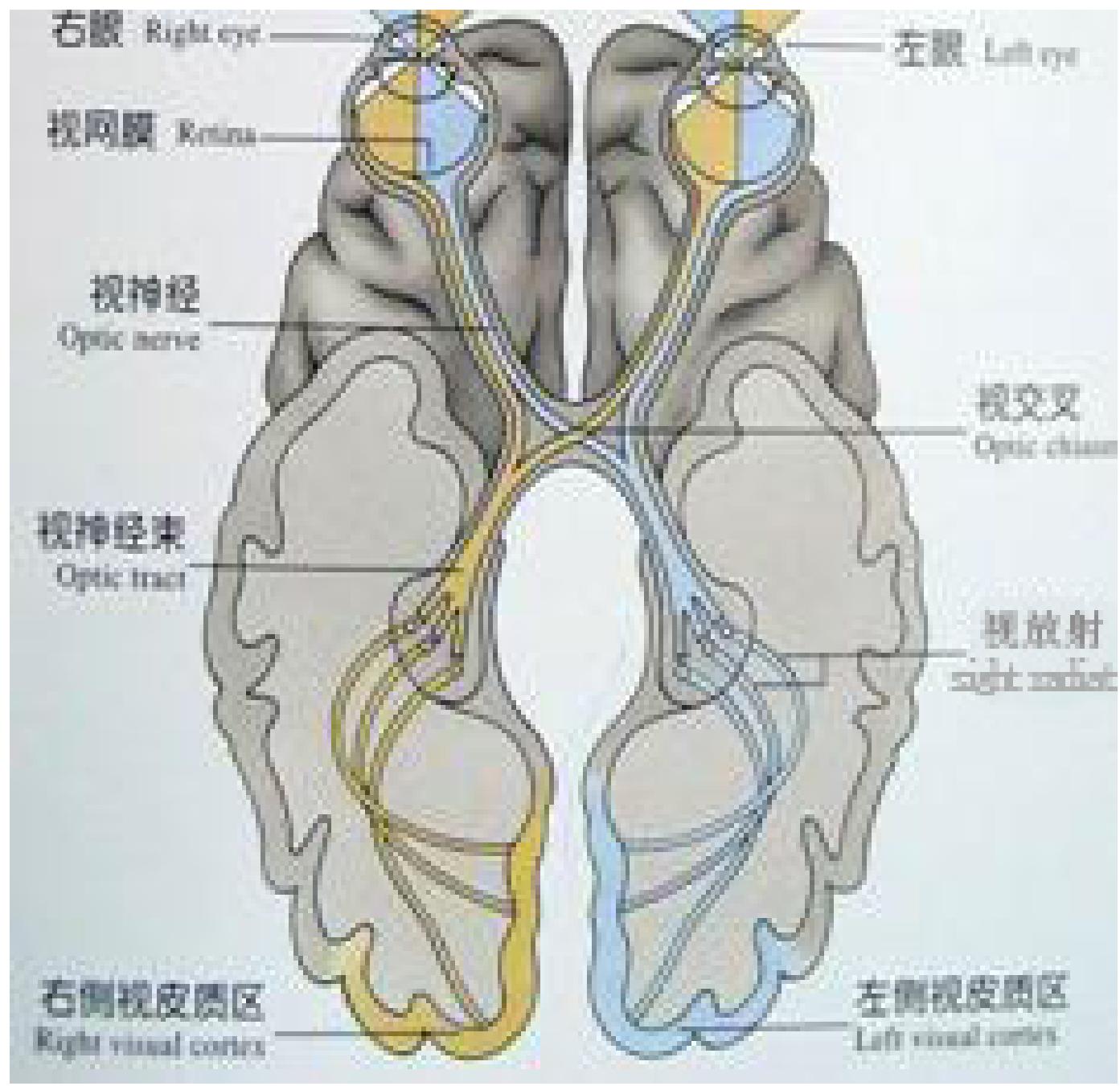
临床：视神经→视交叉→视束→
外侧膝状体→视放射→
枕叶视中枢

视路

视神经→视交叉→
视束→外侧膝状体
→视放射→视皮质

鼻侧纤维交叉到对
侧，颞侧纤维不交
叉

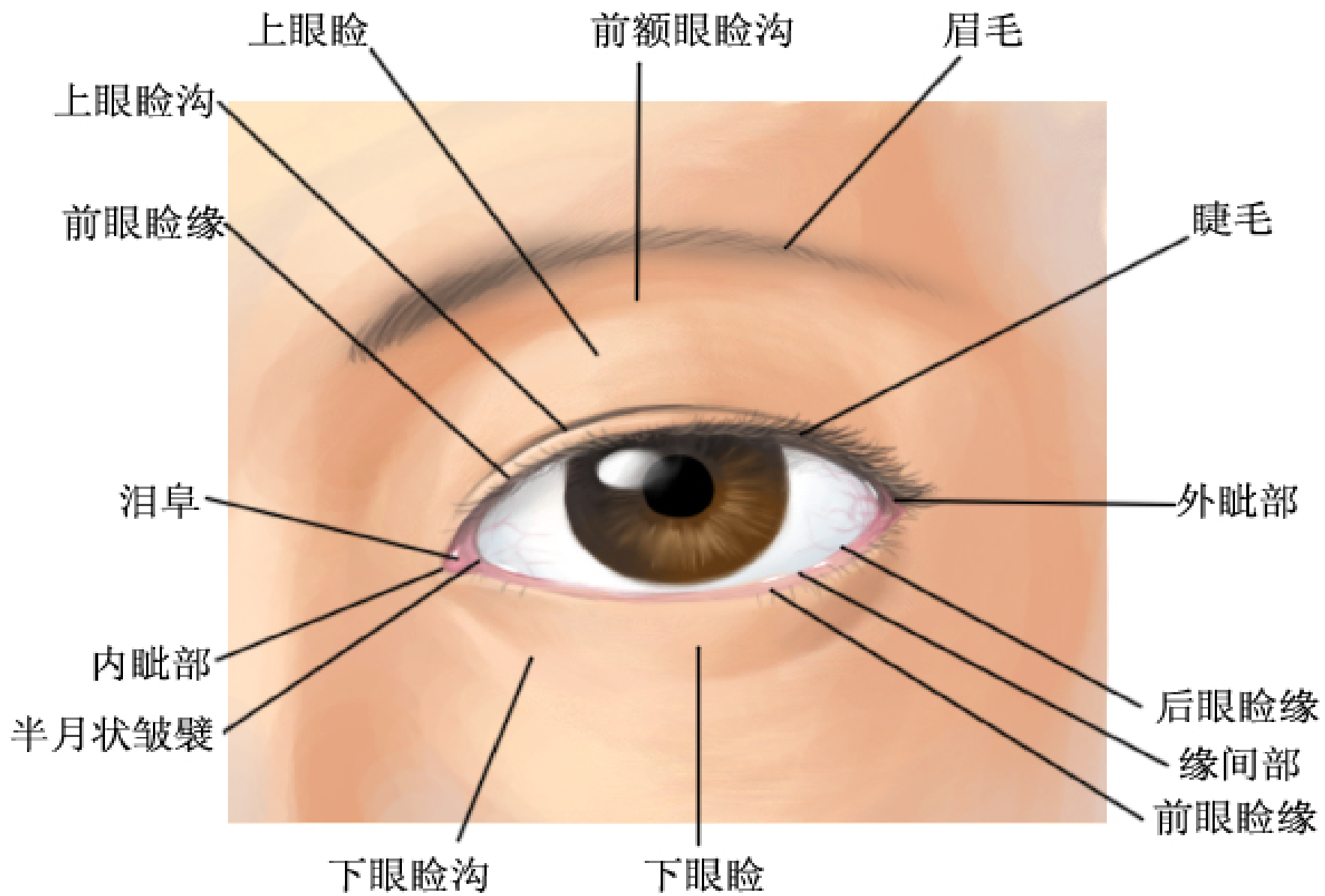


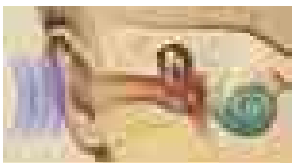


眼附属器

眼睑、结膜、泪器、眼外肌、眼眶

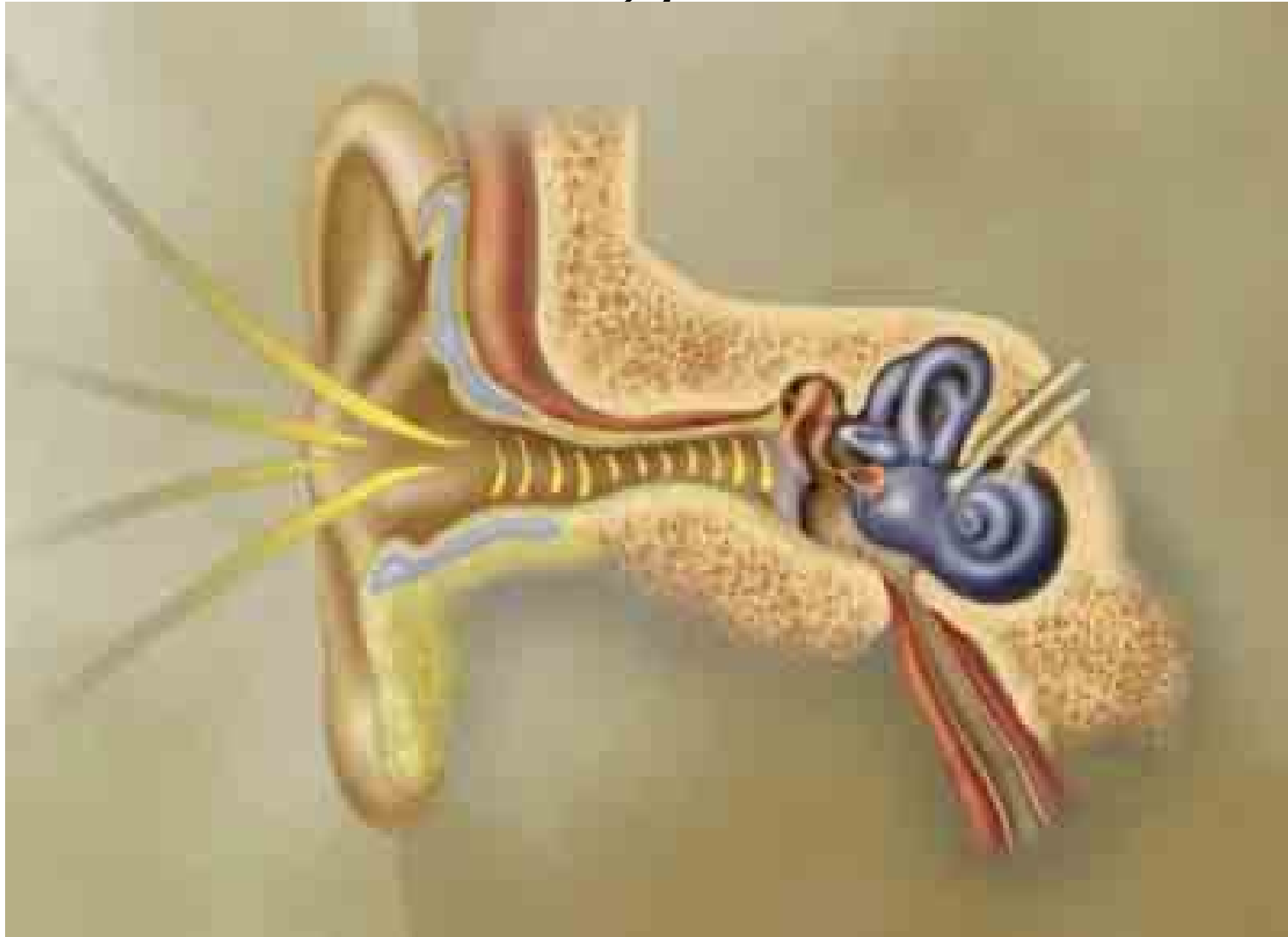


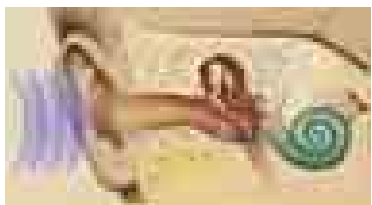




三、耳的组织结构

耳分为外耳、中耳和内耳三个部分





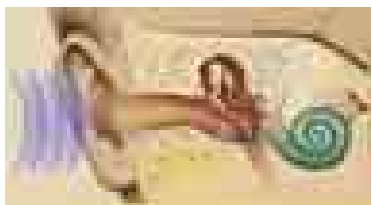
外耳 *external ear*

→ 收集、传导声波

➤ 耳廓 auricle:

- ✓ 在头部两侧向外突
- ✓ 皮肤特点：
痛. 渗. 畸. 冻.





外耳 *external ear*

→ 收集、传导声波

➤ 耳廓

➤ 外耳道

✓ 长度 2.5~3.5cm

✓ 软骨部(外1/3)

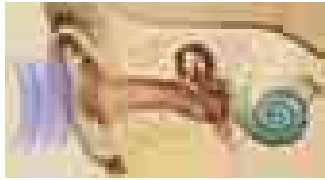
- 耵聍腺
- 毛囊
- 皮脂腺

✓ 骨部(内2/3)

✓ 皮肤特点：痒.痛.

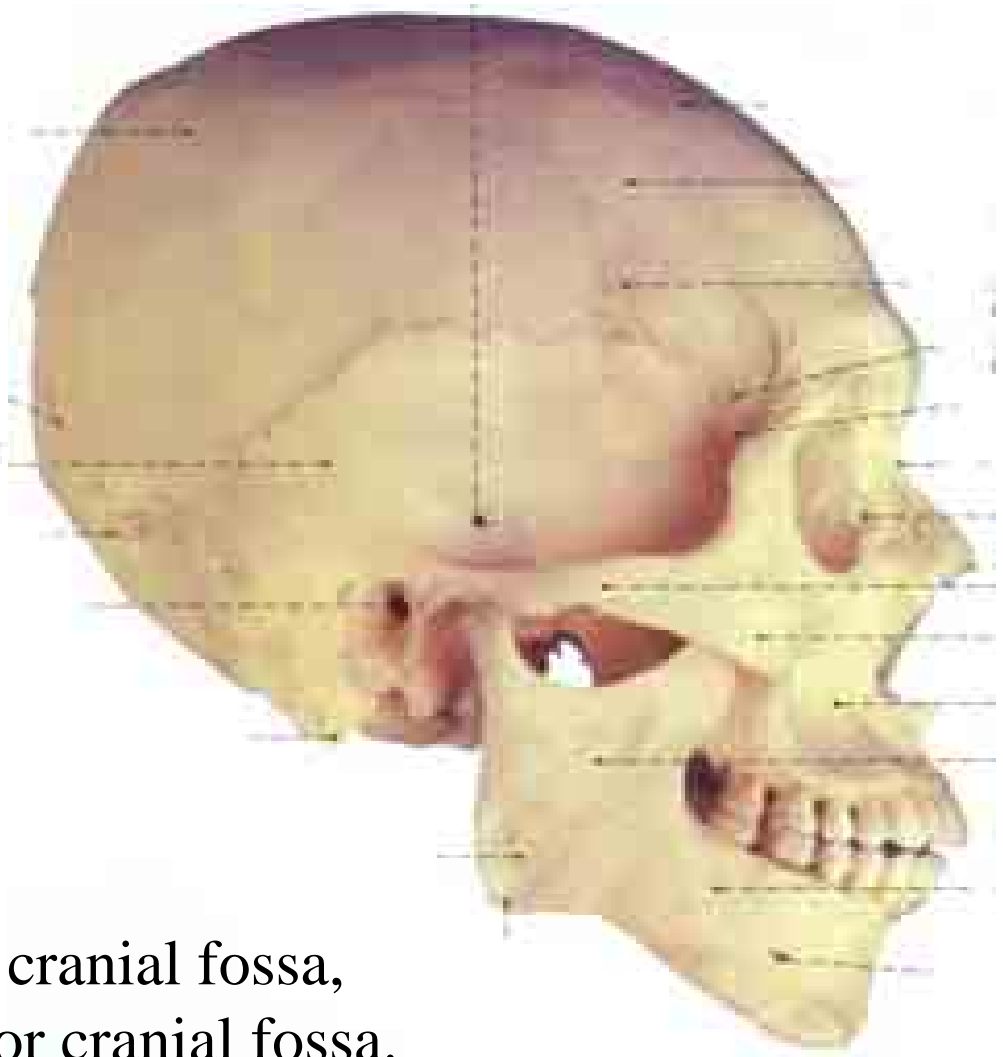


向后、外、上牵拉
耳廓使外耳道变直



大部分位于**颞骨** (*temporal bone*)

在颅两侧



颅底和侧壁一部分，
参与组成：**颅中窝** middle cranial fossa,
颅后窝 Posterior cranial fossa.



中耳 *middle ear*

鼓膜穿刺的位置及依据？

➤ 鼓室

✓ 鼓膜

圆 椭圆

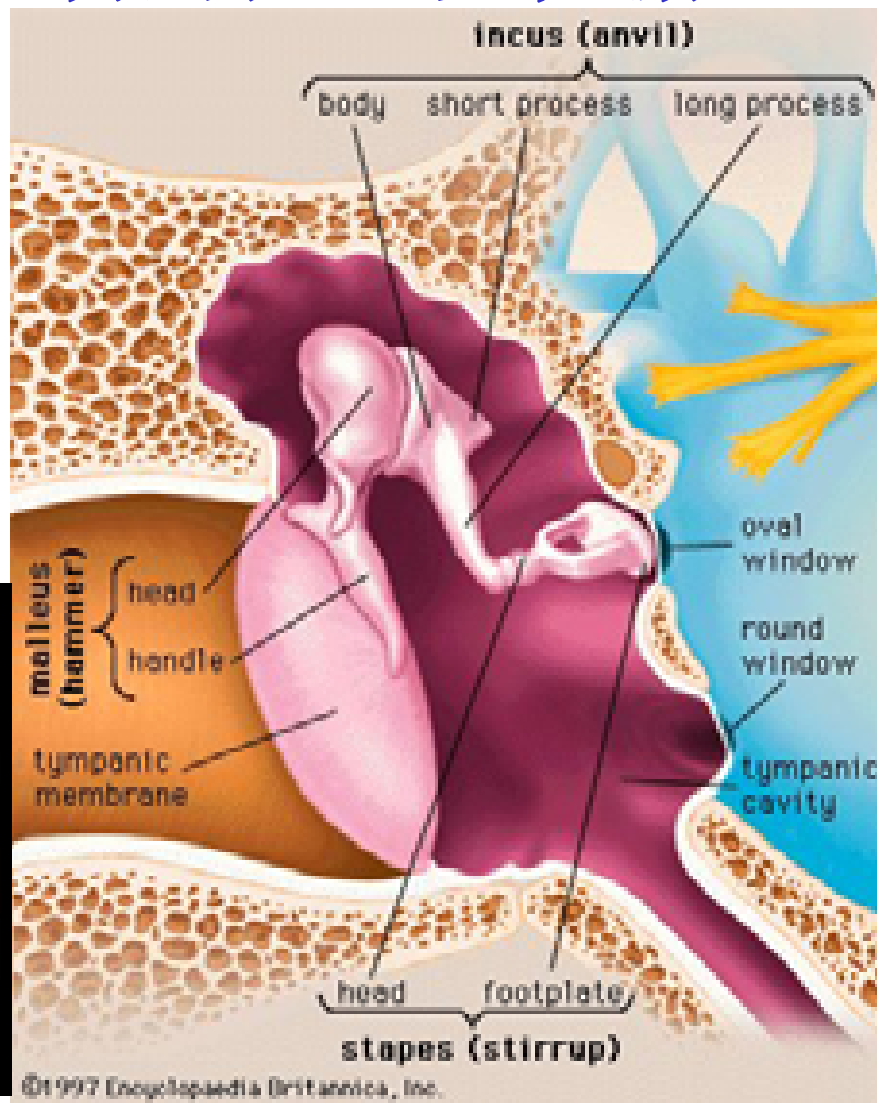
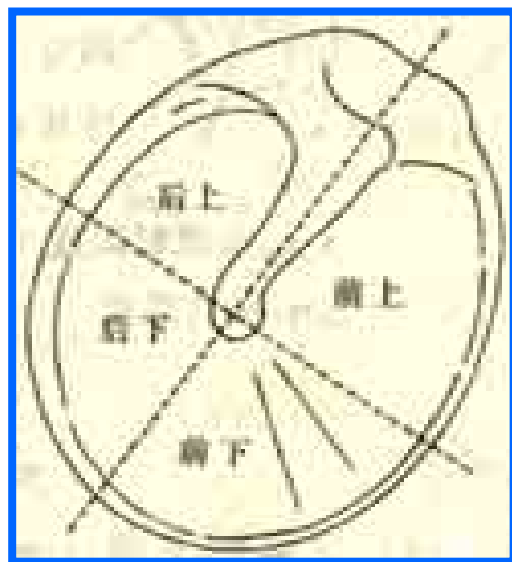
高9mm

宽8mm

厚度 0.1mm

三层

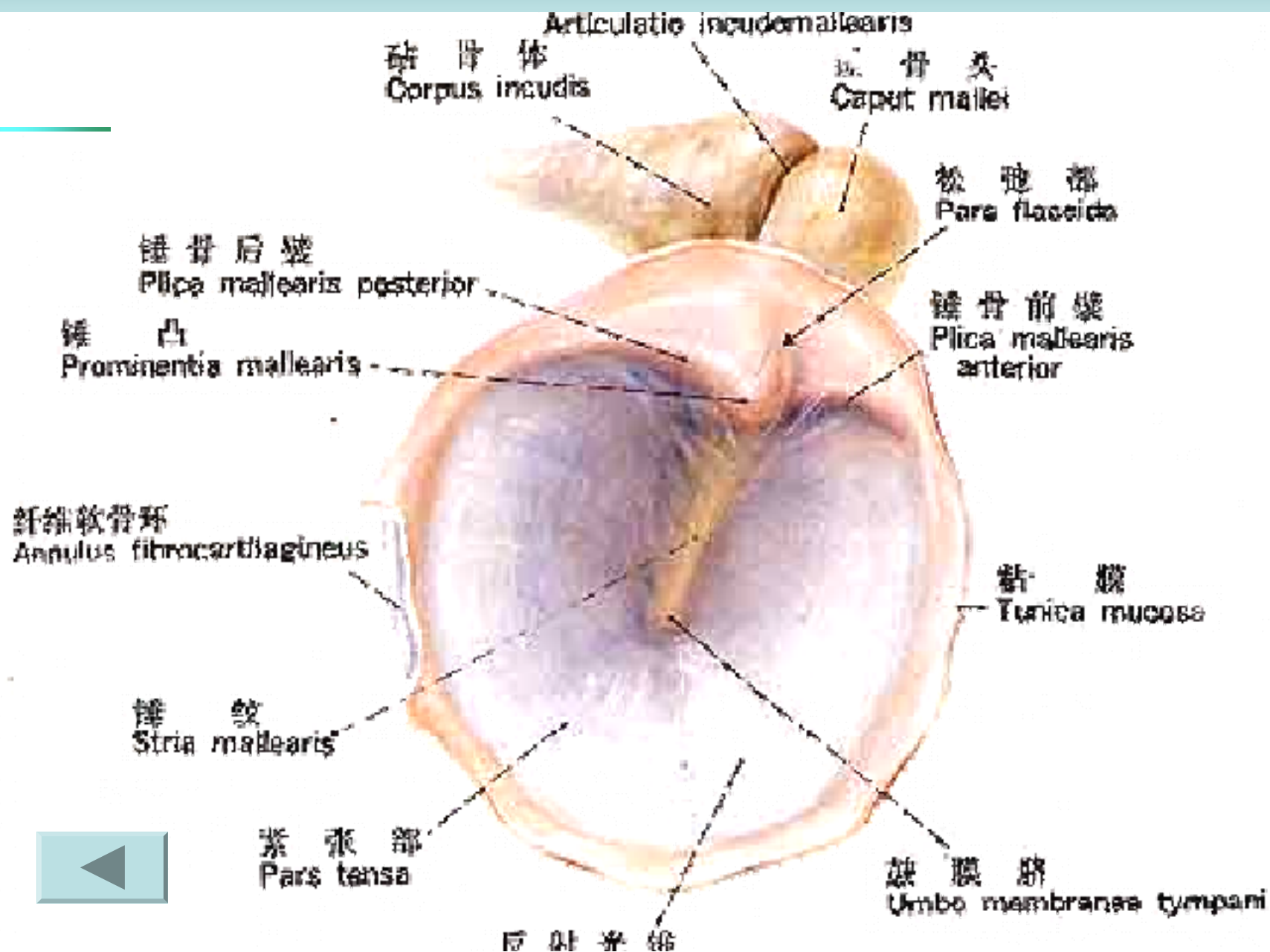
45° 角



©1997 Encyclopaedia Britannica, Inc.



鼓膜



形态:

